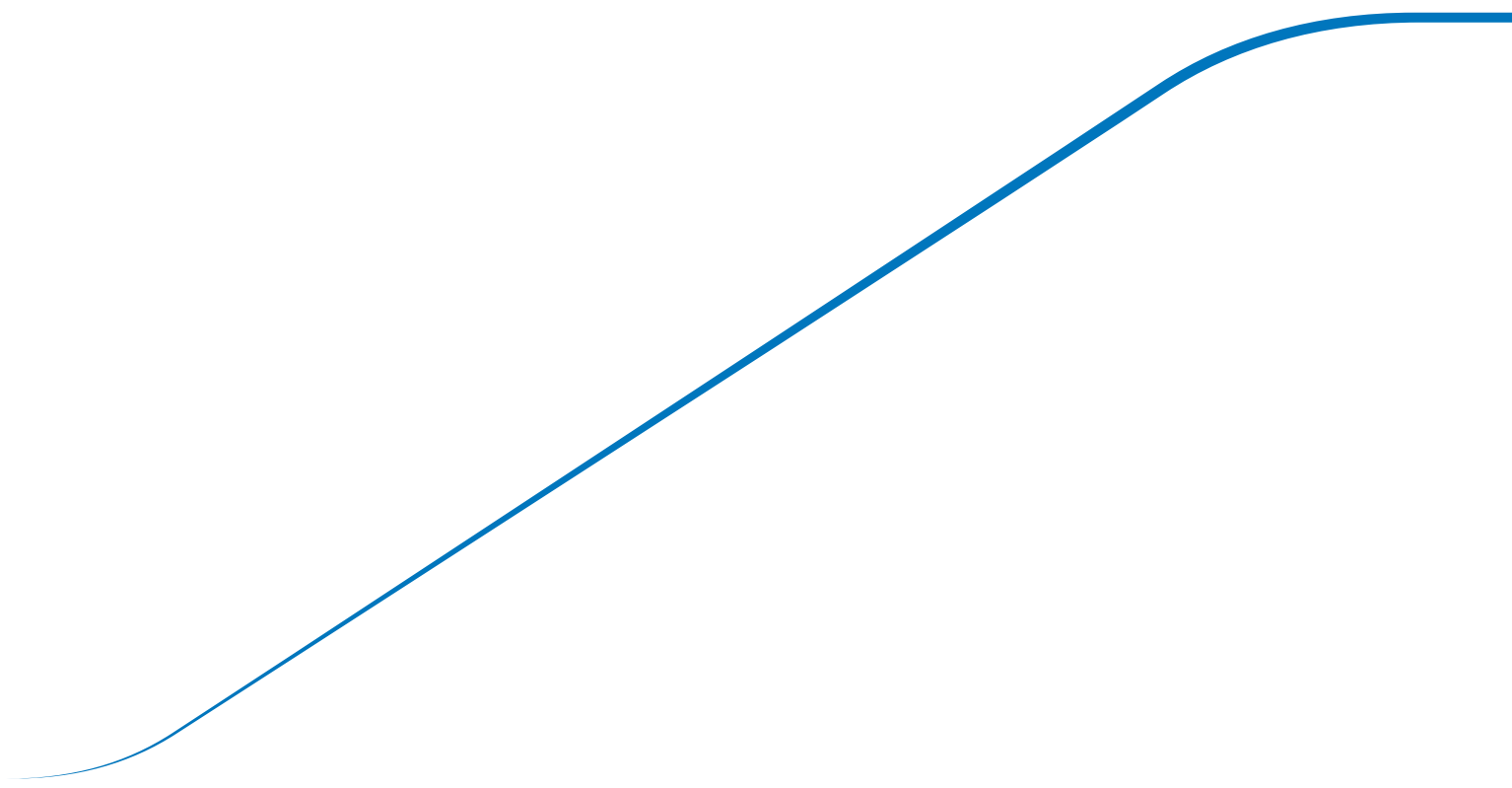




Stock SMC
Références stockées à Dijon





SMC / ACE



ACE - Automatismes du Centre Est

4 rue Nourissat, Z.A.E Cap Nord
21067 DIJON

☎ +33 (0)3 80 59 60 00

✉ ace.dijon@acefrance.com

Fondée en 1973, ACE a su s'adapter aux exigences des marchés et devenir force de propositions sur les avancées technologiques industrielles. Avec plus de 160 collaborateurs, les équipes d'ACE vous guident pour mener à bien tous vos projets en s'appuyant sur l'exigence dans la qualité et la rigueur méthodique des développements.

Depuis plusieurs années, le renforcement des équipes autour des technologies innovantes 4.0 et sa sélection rigoureuse de **partenaires majeurs** comme **SMC** nous permet de vous accompagner vers l'industrie du futur.

Afin de répondre aux sollicitations et aux besoins multiples, nous avons renforcé notre stock sur des pièces techniques pneumatiques. Les économies d'énergie et les composants techniques connectés sont au cœur de nos réflexions. Avec SMC nous avons pour objectif commun de participer activement aux enjeux de l'industrie 4.0

La maîtrise du mouvement industriel et des avancées technologiques nous positionne comme constructeur et négociant majeur en France et à l'international. Les techniciens SMC et ACE vous assistent dans l'analyse, la maintenance, l'étude de vos besoins et de vos process pour gagner en performance.

Notre engagement

L'objectif de SMC ?

La satisfaction de ses clients et le développement de l'automatisation à travers le monde.



EXPERTISE

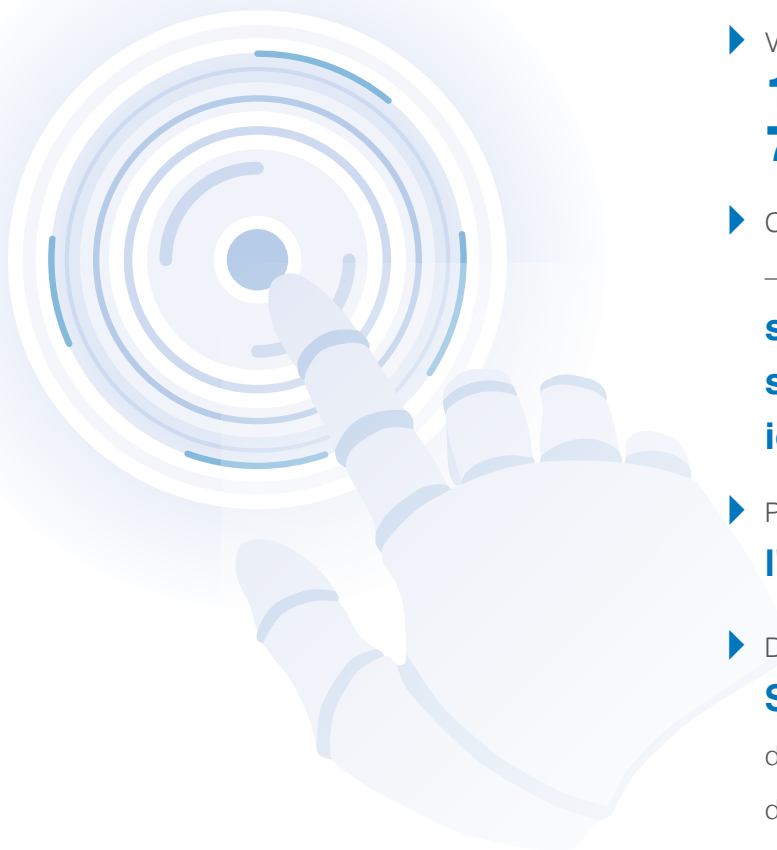


- **Depuis 1959** nous entretenons la confiance de nos clients.

Nos experts sont toujours à votre disposition pour trouver **la meilleure solution pour vous.**

- Avec une équipe de **1 600 employés expérimentés en ingénierie** pour proposer des solutions rapides aux besoins spécifiques de nos clients.
- **5 centres techniques à travers le monde** Japon, Chine, US, Royaume-Uni & Allemagne.

AUTOMATISATION



- ▶ Votre fournisseur de solutions en automatisation avec **12 000 modèles standards** et plus de **700 000 variantes**.
- ▶ Couvrant les familles principales de produits – **équipements pneumatiques standards, actionneurs électriques, solutions pour le vide et capteurs, ioniseurs ou thermo-chillers**.
- ▶ Pour les principales **industries de l'automatisation**.
- ▶ Des solutions livrées dès que vous en avez besoin – **Service SMC de livraison rapide** : plus de **30 000** produits peuvent vous être expédiés dans les **24 à 48 heures**, selon la destination.

- ▶ **560 agences** réparties dans **83 pays** (29 en Europe).

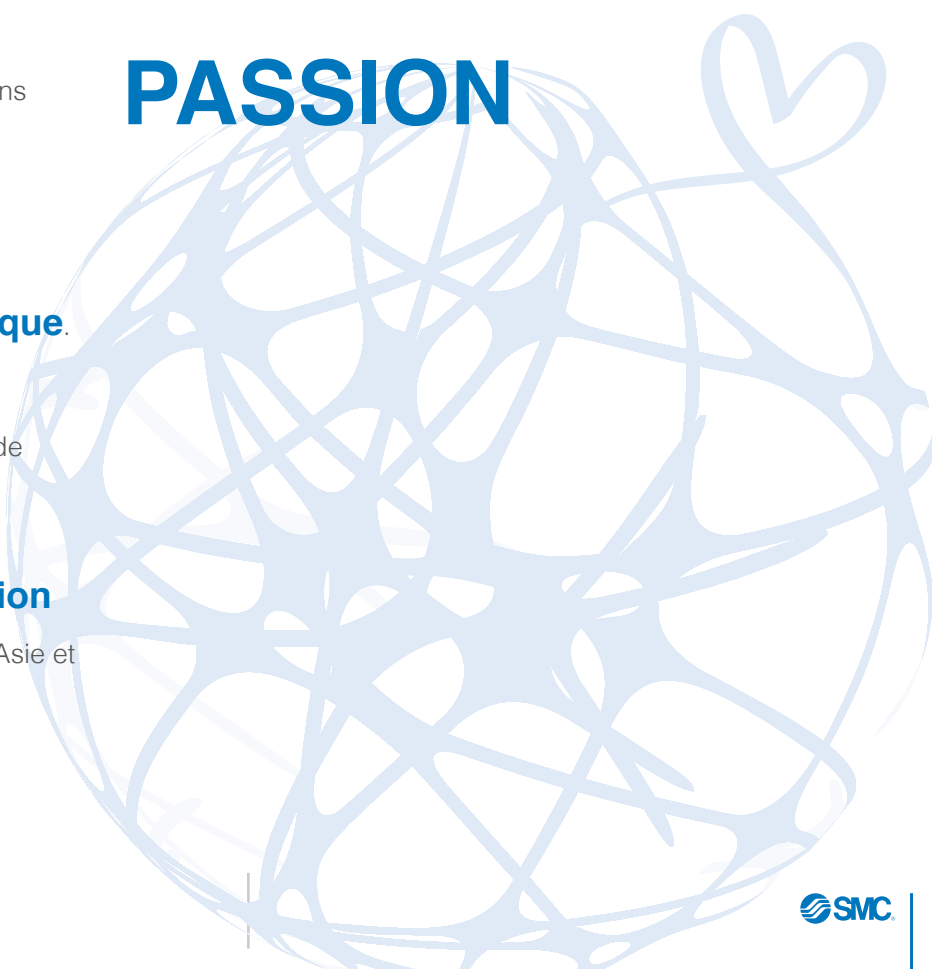
- ▶ À vos côtés, prêt à vous offrir le **meilleur support technique**.

- ▶ Avec une force de vente de plus de **8 400** personnes.

- ▶ **36 centres de production**

6 au Japon, 13 en Europe, 12 en Asie et 5 en Amérique.

PASSION



Traitement d'air modulaire	7
Filtre Série AF	7
Lubrificateur Série AL	7
Régulateur pneumatique Série AR	8
Filtre-régulateur Série AW	8
Vanne d'arrêt manuelle 3 voies avec purge de pression Série VHS	9
Entretoise de montage	9
Manomètres	10
Manomètre Série K4/K8	10
Distributeurs à commande mécanique et manuelle	10
Distributeur 3/2 à commande manuelle Série VHK	10
Vérins pneumatiques standards	11
Vérin ISO 15552 Série CP96	11
Raccord pour applications générales	12
Raccords instantanés Série KQ2	16
Limiteurs de débit pour applications générales	16
Limiteur de débit, modèle coudé et universel Série AS•1F•A	16
Limiteur de débit avec indicateur Série AS•1FS	17
Limiteur de débit en ligne avec indicateur Série AS-2FS	18
Tubes pour applications générales	19

Indication sur le produit



Nouveaux produits – Symbole pour tous les Nouveaux produits lancés sur le marché ces 2 dernières années.



Produits améliorés – Il s'agit des versions améliorées des produits existants. Les produits que nos ingénieurs ont rendus encore plus compacts, encore plus légers, construits avec des matériaux améliorés...



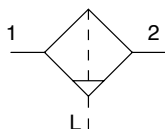
Extensions de gamme – Elles incluent les produits qui intègrent des caractéristiques supplémentaires pour répondre à davantage d'applications : de nouvelles tailles, davantage d'options de montage, davantage de protocoles de communication...



Produits en fabrication locale – Il s'agit des produits fabriqués et assemblés en France.

Traitement d'air modulaire

Filtre Série AF



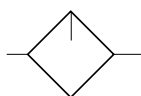
- Degré de filtration 5 µm
- Pour une utilisation dans un ensemble F.R.L. complet ou seul
- Entretien pratique de la cartouche de filtre
- Interchangeable avec le modèle précédent
- Dispositif de protection de cuve transparent pour une meilleure visibilité et une meilleure sécurité
- Pression d'utilisation max. 1.0 MPa
- Plage de température -5 à 60 °C

Filtre avec purge manuelle

Référence	Débit [l/min/(ANR)]	Raccord	Taille du raccordement modulaire	Volume de cuve [cm³]	Degré de filtration [µm]	Référence fournisseur
AF20-F02-A	1500	G 1/4	20	8	5	00983873
AF30-F03-A	3150	G 3/8	30	25		00983881
AF40-F04-A	5200	G 1/2	40	45		00983887

Information de débit à 0.6 MPa et 0.1 MPa de chute de pression.

Lubrificateur Série AL



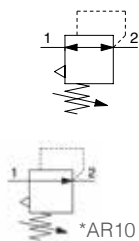
- Lubrificateur pour enrichir l'air de pression avec du lubrifiant
- Ajustement précis de la quantité d'huile avec la graduation
- Dispositif de protection de cuve transparent pour une meilleure visibilité et une meilleure sécurité
- Interchangeable avec le modèle précédent
- Pression d'utilisation max. 1.0 MPa
- Plage de température -5 à 60 °C.

Référence	Débit nominal ¹⁾ [l/min (ANR)]	Raccord	Taille du raccordement modulaire	Volume de cuve [cm³]	Lubrifiant recommandé	Référence fournisseur
AL20-F02-A	3800	G 1/4	20	25	Classe 1 Huile hydraulique ISO VG32	00983926
AL30-F03-A	6000	G 3/8	30	55		00983929
AL40-F04-A	8000	G 1/2	40	135		00983932

1) Le débit maximum varie en fonction des conditions d'utilisation

Régulateur pneumatique

Série AR



- Pour une utilisation dans un ensemble F.R.L. complet ou seul
- Montage sur panneau possible
- Option : plage de régulation de pression 0.02 ~ 0.2 MPa
- Régulateur à membrane avec clapet de décharge
- Pression d'utilisation max. 1.0 MPa
- Plage de température -5 à 60 °C
- Manomètres

Référence	Débit [l/min (ANR)]	Raccord	Taille du raccordement modulaire	Orifice du manomètre	Pression de réglage [MPa]	Référence fournisseur
AR20-F02□-B	800 ¹⁾	G 1/4	20	G 1/8	0.05 ~ 0.85	01240142
AR30-F03□-B	1800 ¹⁾	G 3/8	30	G 1/8	0.05 ~ 0.85	01242816
AR40-F04□-B	3200 ¹⁾	G 1/2	40	G 1/8	0.05 ~ 0.85	01244293

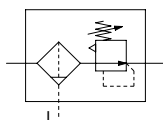
□ : Ajoutez le suffixe G pour l'ajout d'un manomètre rond ou le suffixe E pour l'ajout d'un manomètre carré (manomètre carré non disponible pour la taille 10)
Rien (-), sans manomètre.

1) Information de débit pour une pression d'alimentation 0.7 Mpa, pression de réglage 0.5 MPa et Δp 0.1MPa

2) Information de débit pour une pression d'alimentation 0.7 Mpa, pression de réglage 0.5 MPa et Δp 0.05MPa

Filtre-régulateur

Série AW



- Dispositif de protection de cuve transparent pour une meilleure visibilité et une meilleure sécurité
- Entretien pratique de la cartouche de filtre
- Les unités filtre-régulateur permettent un gain de place et nécessitent moins de temps de main œuvre au raccordement
- Sélection possible du manomètre : manomètre carré intégré, manomètre rond et pressostat numérique
- Pression d'utilisation max. 1.0 MPa
- Plage de température -5 à 60 °C
- Manomètres

Filtre-régulateur avec purge manuelle

Référence	Débit [l/min/(ANR)]	Raccord	Taille du raccordement modulaire	Raccord du manomètre	Pression de réglage [MPa]	Degré de filtration [µm]	Référence fournisseur
AW20-F02□-B	500	G 1/4	20	G1/8	0.05 ~ 0.85	5	01219379
AW30-F03□-B	1300	G 3/8	30	G1/8			01220913
AW40-F04□-A	1800	G 1/2	40				00984019

Information de débit à 0.6 MPa et 0.1 MPa de chute de pression

□ : Ajoutez le suffixe G pour l'ajout d'un manomètre rond ou le suffixe E pour l'ajout d'un manomètre carré (manomètre carré non disponible pour la taille 10)

Rien (-), sans manomètre.

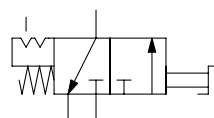
Vanne d'arrêt manuelle 3 voies avec purge de pression

Série VHS

Distributeur 3 voies à commande manuelle pour évacuation de pression résiduelle



- Pour une utilisation dans un ensemble F.R.L. complet ou seule
- Utilisé pour purger le circuit complet d'air comprimé
- Un silencieux peut être ajouté
- Plage de pression d'utilisation : 0.1 à 1.0 MPa
- Plage de température -5 à 60 °C



Référence	Raccord IN, OUT	Orifice d'échappement	Débit [l/min/(ANR)] IN→OUT (OUT→EXH)	Taille du raccordement modulaire	Référence fournisseur
VHS20-F02A	G 1/4	G 1/8	864 (824)	20	00999736
VHS20-F02B	G 1/4	G 1/8	864 (824)	20	01022714
VHS30-F03A	G 3/8	G 1/4	2257 (1864)	30	00999737
VHS30-F03B	G 3/8	G 1/4	2257 (1864)	30	01009454
VHS40-F04A	G 1/2	G 3/8	3730 (3533)	40	00999738
VHS40-F04B	G 1/2	G 3/8	3730 (3533)	40	01009455

□ : Ajoutez le suffixe A à la fin de la référence pour un matériau de manipulation ignifuge PB7

Ajoutez le suffixe B à la fin de la référence pour un matériau de manipulation en aluminium.

Entretoise de montage

Série Y□



- Entretoise permettant le montage modulaire des appareils de traitement de l'air
- Interchangeable avec le modèle précédent
- Possible avec fixation pour montage panneau
- Pression d'utilisation max. 1.0 MPa

Référence	Taille du raccordement modulaire	Référence fournisseur
Y200-A	20	00999683
Y200T-A	20	00999687
Y300-A	30	00999684
Y300T-A	30	00999688
Y400-A	40	00999685
Y400T-A	40	00999689

□ : Ajoutez le suffixe A à la fin de la référence pour un matériau de manipulation ignifuge PB7

Ajoutez le suffixe B à la fin de la référence pour un matériau de manipulation en aluminium.

Manomètres

Manomètre

Série K4/K8

- Unité de l'affichage : bar et MPa

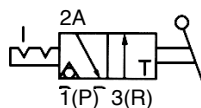


Référence	Plage de pression [bar] ([MPa])	Filetage	Dia. ext. [mm]	Référence fournisseur
K8-10-40	0 à 10 (0 à 1.0)	R1/8	ø 40	00075180
K4-10-50	0 à 10 (0 à 1.0)	R1/4	ø 50	00007752

Distributeurs à commande mécanique et manuelle

Distributeur 3/2 à commande manuelle

Série VHK



Deux positions

- Vanne de commutation compacte 2/2 ou 3/2
- Pression d'utilisation de 0 à 1,0 MPa [10 bar]
- Fonctionne sur un circuit de vide jusqu'à -100kPa (uniquement 2/2)
- Diamètre de tube de Ø4 à Ø12 mm et large débit de 163 à 792 l/mn ANR.
- Matière en résine légère et grande variété de raccordement
- Distributeur 2/2 NF également disponible
- Corps avec trous de fixation traversant

Référence	Plage de pression d'utilisation [MPa]	Raccord	1(P) - 2(P)	Référence fournisseur
VHK2-04F-04F	1		Ø 4	00032611
VHK2-06F-06F			Ø 6	00032631
VHK2-08F-08F			Ø 8	00032648
VHK2-10F-10F			Ø 10	00032660
VHK2-12F-12F			Ø 12	00032668
VHK3-04F-04F		Raccord Push-in	Ø 4	00032693
VHK3-06F-06F			Ø 6	00032717
VHK3-08F-08F			Ø 8	00032733
VHK3-10F-10F			Ø 10	00032746
VHK3-12F-12F			Ø 12	00032758

Fonction 2/2 sur demande

Autres combinaisons de taraudage et raccords instantanés sur demande

Vérins pneumatiques standards

Vérin ISO 15552

Série CP96



- Amortissement élastique + amortissement pneumatique aux deux extrémités (uniquement pour Ø 32 à Ø 100)
- Temps de cycle réduit
- Tirants intégrés
- Alésages Ø 32-125 mm
- Réglage facile de la vis d'amortissement
- L'amortissement en fin de course assure un fonctionnement fluide
- Flèche min. de la tige de piston
- Amélioration de la précision de montage
- Flexibilité maximale pour le montage du détecteur.

Référence	Alésage [mm]	Course [mm]	Référence fournisseur
CP96SDB32-25C	32	25	01206249
CP96SDB32-50C	32	50	01206250
CP96SDB32-80C	32	80	01206251
CP96SDB32-100C	32	100	01206252
CP96SDB32-125C	32	125	01206253
CP96SDB32-160C	32	160	01206254
CP96SDB32-200C	32	200	01206255
CP96SDB32-250C	32	250	01206256
CP96SDB32-320C	32	320	01206257
CP96SDB40-25C	40	25	01206258
CP96SDB40-50C	40	50	01206259
CP96SDB40-80C	40	80	01206260
CP96SDB40-100C	40	100	01206261
CP96SDB40-125C	40	125	01206262
CP96SDB40-200C	40	200	01206264
CP96SDB40-250C	40	250	01206265
CP96SDB40-320C	40	320	01206266
CP96SDB50-25C	50	25	01206267
CP96SDB50-50C	50	50	01206268
CP96SDB50-80C	50	80	01206269
CP96SDB50-100C	50	100	01206270
CP96SDB50-125C	50	125	01206271
CP96SDB50-160C	50	160	01206272
CP96SDB50-200C	50	200	01206273
CP96SDB50-250C	50	250	01206274
CP96SDB50-320C	50	320	01206275
CP96SDB63-25C	63	25	01206276
CP96SDB63-50C	63	50	01206277
CP96SDB63-80C	63	80	01206278
CP96SDB63-100C	63	100	01206279
CP96SDB63-125C	63	125	01206280
CP96SDB63-160C	63	160	01206281

Référence	Alésage [mm]	Course [mm]	Référence fournisseur
CP96SDB63-200C	63	200	01206282
CP96SDB63-250C	63	250	01206283
CP96SDB63-320C	63	320	01206284
CP96SDB80-25C	80	25	01206285
CP96SDB80-50C	80	50	01206286
CP96SDB80-80C	80	80	01206287
CP96SDB80-100C	80	100	01206288
CP96SDB80-125C	80	125	01206289
CP96SDB80-160C	80	160	01206290
CP96SDB80-200C	80	200	01206291
CP96SDB80-250C	80	250	01206292
CP96SDB80-320C	80	320	01206293
CP96SDB100-50C	100	50	01206295
CP96SDB100-80C	100	80	01206296
CP96SDB100-100C	100	100	01206297
CP96SDB100-125C	100	125	01206298
CP96SDB100-160C	100	160	01206299
CP96SDB100-200C	100	200	01206300
CP96SDB100-250C	100	250	01206301
CP96SDB100-320C	100	320	01206302
CP96SDB40-500C	40	500	01235460
CP96SDB100-400C	100	400	01295955
CP96SDB100-500C	100	500	01295957
CP96SDB32-400C	32	400	01295978
CP96SDB32-500C	32	500	01295981
CP96SDB40-400C	40	400	01296005
CP96SDB50-400C	50	400	01296032
CP96SDB50-500C	50	500	01296034
CP96SDB63-400C	63	400	01296051
CP96SDB63-500C	63	500	01296053
CP96SDB80-400C	80	400	01296067
CP96SDB80-500C	80	500	01296070

Raccord pour applications générales

Raccords instantanés

Série KQ2


Diam. ext. du tube : Ø 2 • 3.2 • 4 • 6 • 8 • 10 • 12 • 16 mm


Taraudage : M3 • M6 • M5 • R1/8 • 1/4 • 3/8 • 1/2





- Option acier inoxydable disponible
- Large gamme de pression de -100kPa à 1MPa
- Variante de raccordement : métrique, BSP, UNF, NPT et Uni (filetage SMC compatible Rc, G, NPT et NPTF)
- Température ambiante et du fluide : -5 à 60°C (air) et 0 à 40C° (eau, hors gel)
- Insertion/retrait de tube améliorée
- Compact et léger
- Adapté à l'air et à l'eau





Raccord droit mâle BSP (Préfileté) KQ2H	Référence type N Laiton nickelé	Filetage R	Diam. ext. de tube utilisable [mm]	Référence fournisseur
	BSP conique			
	KQ2H04-01NS	1/8	Ø 4	00981547
	KQ2H04-02NS	1/4		00981572
	KQ2H06-01NS	1/8		00981550
	KQ2H06-03NS	3/8	Ø 6	00981575
	KQ2H08-01NS	1/8		00981578
	KQ2H08-02NS	1/4		00981579
	KQ2H08-03NS	3/8	Ø 8	00981580
	KQ2H10-01NS	1/8		00981583
	KQ2H10-02NS	1/4		00981584
	KQ2H10-03NS	3/8	Ø 10	00981585
	KQ2H10-04NS	1/2		00981586
	KQ2H12-02NS	1/4		00981588
	KQ2H12-03NS	3/8	Ø 12	00981633
	KQ2H12-04NS	1/2		00981589
	KQ2H16-04NS	1/2	Ø 16	00981591


Raccord droit mâle BSP (Préfileté) KQ2H	Référence type N Laiton nickelé	Filetage R	Diam. ext. de tube utilisable [mm]	Référence fournisseur
	BSP cylindrique			
	KQ2H04-G02N	1/4	Ø 4	01162647
	KQ2H04-G01N1	1/8		01491397
	KQ2H06-G01N	1/8	Ø 6	01133635
	KQ2H06-G02N	1/4		01162653
	KQ2H06-G03N	3/8		01162655
	KQ2H08-G01N	1/8	Ø 8	01162661
	KQ2H08-G02N	1/4		01162662
	KQ2H08-G03N	3/8		01162663
	KQ2H10-G02N	1/4	Ø 10	01162670
	KQ2H10-G03N	3/8		01139066
	KQ2H10-G04N	1/2		01162672
	KQ2H12-G02N	1/4	Ø 12	01162677
	KQ2H12-G03N	3/8		01162678
	KQ2H12-G04N	1/2		01162680
	KQ2H16-G04N	1/2	Ø 16	01162690


Raccord droit mâle métrique (Joint d'étanchéité) KQ2H	Référence type N Laiton nickelé	Filetage M	Diam. ext. de tube utilisable [mm]	Référence fournisseur
	KQ2H04-M5N	M5 x 0.8	Ø 4	00981549
	KQ2H06-M5N	M5 x 0.8	Ø 6	00981551


Union double inégale, KQ2H	Référence	Diam. ext. de tube utilisable [mm]		Référence fournisseur
		Ø d	Ø D	
	KQ2H04-06A	Ø 4	Ø 6	00981573
	KQ2H06-08A	Ø 6	Ø 8	00981576
	KQ2H08-10A	Ø 8	Ø 10	00981581
	KQ2H10-12A	Ø 10	Ø 12	00983518
	KQ2H12-16A	Ø 12	Ø 16	00983531


Union double égale KQ2H	Référence	Diam. ext. de tube utilisable [mm]	Référence fournisseur
	KQ2H04-00A	Ø 4	00977262
	KQ2H06-00A	Ø 6	00983490
	KQ2H08-00A	Ø 8	00983506
	KQ2H10-00A	Ø 10	00981582
	KQ2H12-00A	Ø 12	00981587
	KQ2H16-00A	Ø 16	00981590


Raccord coudé mâle BSP (Préfileté) KQ2L	Référence type N Laiton nickelé	Filetage R	Diam. ext. de tube utilisable [mm]	Référence fournisseur
	BSP conique			
	KQ2L04-01NS	1/8	Ø 4	00981552
	KQ2L04-02NS	1/4		00981592
	KQ2L06-01NS	1/8	Ø 6	00981555
	KQ2L06-02NS	1/4		00981595
	KQ2L06-03NS	3/8		00981596
	KQ2L08-01NS	1/8	Ø 8	00981599
	KQ2L08-02NS	1/4		00981600
	KQ2L08-03NS	3/8		00981601
	KQ2L10-01NS	1/8	Ø 10	00981604
	KQ2L10-02NS	1/4		00981605
	KQ2L10-03NS	3/8		00981606
	KQ2L10-04NS	1/2		00981607
	KQ2L12-02NS	1/4	Ø 12	00981610
	KQ2L12-03NS	3/8		00981611
	KQ2L12-04NS	1/2		00981612
	KQ2L16-04NS	1/2	Ø 16	00981616

Raccord coudé mâle BSP (Préfileté) KQ2L	Référence type N Laiton nickelé	Filetage R	Diam. ext. de tube utilisable [mm]	Référence fournisseur
	BSP cylindrique			
	KQ2L04-G01N	1/8	Ø 4	01124564
	KQ2L06-G01N	1/8	Ø 6	01124562
	KQ2L06-G02N	1/4		01140439
	KQ2L06-G03N	3/8		01491418
	KQ2L08-G01N	1/8	Ø 8	01162752
	KQ2L08-G02N	1/4		01162754
	KQ2L08-G03N	3/8		01162755
	KQ2L10-G02N	1/4	Ø 10	01162764
	KQ2L10-G03N	3/8		01162765
	KQ2L10-G04N	1/2		01162767
	KQ2L12-G02N	1/4	Ø 12	01162773
	KQ2L12-G03N	3/8		01162774
	KQ2L12-G04N	1/2		01156367

Union coudée KQ2L	Référence	Diam. ext. de tube utilisable [mm]	Référence fournisseur
	KQ2L04-00A	Ø 4	00977263
	KQ2L06-00A	Ø 6	00981594
	KQ2L08-00A	Ø 8	00981598
	KQ2L10-00A	Ø 10	00981603
	KQ2L12-00A	Ø 12	00981609
	KQ2L16-00A	Ø 16	00981614

Raccord Té égal KQ2T	Référence	Diam. ext. de tube utilisable [mm]	Référence fournisseur
	KQ2T04-00A	Ø 4	00976004
	KQ2T06-00A	Ø 6	00981649
	KQ2T08-00A	Ø 8	00981650
	KQ2T10-00A	Ø 10	00981653
	KQ2T12-00A	Ø 12	00981655
	KQ2T16-00A	Ø 16	00981656

Raccord droit femelle métrique et BSP conique KQ2F	Référence type A Laiton	Taraudage		Diam. ext. de tube utilisable [mm]	Référence fournisseur
	KQ2F04-01A	Rc, G	1/8	Ø 4	00983464
	KQ2F06-M5A	M5 x 0.8		Ø 6	01176063
	KQ2F06-01A	Rc, G	1/8		00983467
	KQ2F06-02A		1/4		00983468
	KQ2F08-01A		1/8	Ø 8	00983471
	KQ2F08-02A		1/4		00983472
	KQ2F08-03A		3/8		00983473
	KQ2F10-02A		1/4	Ø 10	00983474
	KQ2F10-03A		3/8		00983475
	KQ2F12-02A		1/4	Ø 12	00983476
	KQ2F12-03A		3/8		00983477
	KQ2F12-04A		1/2	Ø 16	00983478
	KQ2F16-04A		1/2		00984289

Union « Y » KQ2U	Référence	Diam. ext. de tube utilisable [mm]	Référence fournisseur
	KQ2U04-00A	Ø 4	00974252
	KQ2U06-00A	Ø 6	00976484
	KQ2U08-00A	Ø 8	00981660
	KQ2U10-00A	Ø 10	00981661
	KQ2U12-00A	Ø 12	00981662
	KQ2U16-00A	Ø 16	00983712

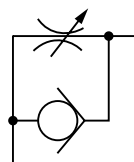
Limiteurs de débit pour applications générales

Limiteur de débit, modèle coudé et universel

Série AS•1F•A



- Modèle à poussoir verrouillable. Molette plus grande
- 4 tailles
- Convient aux tubes polyamide et polyuréthane
- Orientable à 360°
- Réglage précis en utilisant un filetage de réglage spécial fin
- Montage facile
- Filetage préteflonné (joint pour M3, M5)
- Également disponible avec le filetage G
- En option : limiteur à l'admission



(Limiteur à l'échappement)

Type inox - Avec filetage et raccordement instantané, modèle à poussoir verrouillable

Référence	Raccord	Ø de tube [mm]	Débit max ¹⁾ [l/min]	Référence fournisseur
Modèle coudé				
AS1201FG-M5-04	M5	4	110	00002178
AS1201FG-M5-06		6		00002180
AS2201FG-01-04S	R 1/8	4	250	00007252
AS2201FG-01-06S		6	290	00007256
AS2201FG-01-08S		8		00002479
AS2201FG-02-08S		8	470	00007264
AS3201FG-03-08S	R 3/8	8	860	00002812
AS3201FG-03-10S		10	1190	00002815
AS4201FG-04-10S	R 1/2	10	1580	00003034
AS4201FG-04-12S		12	1760	00003037

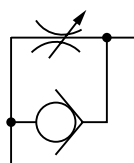
1) À 0.5 MPa de pression de réglage

Limiteur de débit avec indicateur

Série AS•1FS



- Fenêtre de visualisation avec indication du nombre de tours de vis pour le réglage
- Types coudés et universels disponibles
- Large molette poussoir verrouillable
- 4 positions possibles pour la fenêtre de visualisation
- Modèles : nickelage anaélectrolytique, acier inoxydable, filetage G (joint encastré), filetage uni-raccord
- Tailles de tubes : de Ø 2 à Ø 16
- Raccord : de M5 à 1/2



(Limiteur à l'échappement)

Modèle coudé avec réglage à l'échappement

Référence	Raccord	Ø du tube [mm]	Débit max ¹⁾ [l/min]	Référence fournisseur
AS1201FS-M5-04	M5	4	110	01057933
AS1201FS-M5-06		6		01057934
AS2201FS-01-04S	R 1/8	4	250	01057935
AS2201FS-01-06S		6	290	01057936
AS2201FS-01-08S		8		01057937
AS2201FS-02-04S	R 1/4	4	325	01095478
AS2201FS-02-06S		6	470	01057939
AS2201FS-02-08S		8	500	01057940
AS2201FS-02-10S		10		01057941
AS3201FS-03-06S	R 3/8	6	760	01057942
AS3201FS-03-08S		8	860	01057943
AS3201FS-03-10S		10	1190	01057944
AS3201FS-03-12S		12		01077907
AS4201FS-04-10S	R 1/2	10	1580	01095493
AS4201FS-04-12S		12	1760	01057945

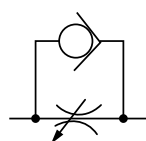
1) À 0.5 MPa de pression de réglage.

Limiteur de débit en ligne avec indicateur

Série AS-2FS



- Fenêtre de visualisation avec indication du nombre de tours de vis pour le réglage
- Indication numérique du nombre de tours de molette pour le débit avec 4 orientations différentes de fenêtre d'indication sélectionnables
- Grande molette poussoir verrouillable pour faciliter le réglage et le verrouillage
- 4 options de montage : Direct, support, fixation L, rail DIN
- Plaque indicatrice pour afficher une étiquette d'identification
- Matériau de tube compatible : polyamide, polyamide souple, polyuréthane
- Diam. ext. du tube utilisable : Ø 3.2 à Ø 12



Référence	Ø de tube [mm]	Débit max. ¹⁾ [l/min]	Référence fournisseur
AS2002FS-04	4	140	01489143
AS2002FS-06	6	240	01489146
AS2052FS-08	8	450	01489537
AS3002FS-08	8	700	01489720
AS3002FS-10	10	1150	01489271

1) À 0.5MPa de pression de réglage.

Tubes pour applications générales

Tube en polyuréthane

Série TU

Ø : 2 • 4 • 6 • 8 • 10 • 12 • 16 mm.



Avantages

- Flexibilité de conception et de personnalisation grâce à une large gamme de couleurs
- Utilisation facile dans les espaces restreints grâce à sa flexibilité

Référence	Couleur	Longueur de tube [m]	Référence fournisseur
TU0604BU-20	Bleu	20	00028176
TU0805BU-20			00028257
TU0604BU-100		100	00028169
TU1065BU-20		20	00028334
TU0604B-20	Noir		00028165
TU0425BU-20	Bleu		00028104



Expertise – Passion – Automation

SMC France

1, boulevard de Strasbourg - Parc Gustave Eiffel, Bussy-Saint-Georges
77607 Marne la Vallée - Cedex 03

Tél. : 01 64 76 10 00

www.smc-france.fr



SMC France est engagé pour la protection de l'environnement et a sélectionné un imprimeur respectant les labels PEFC™, FSC® et IMPRIM'VERT®.



Retrouvez nos certificats ISO 9001 et ISO 14001
sur www.smc-france.fr